

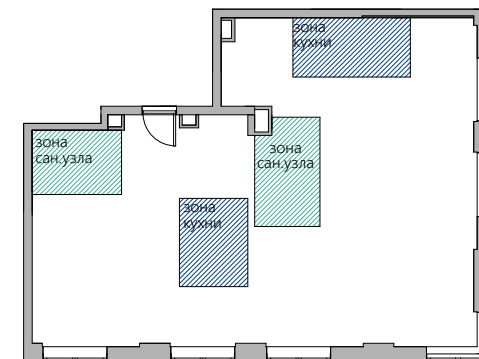
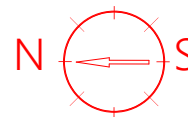
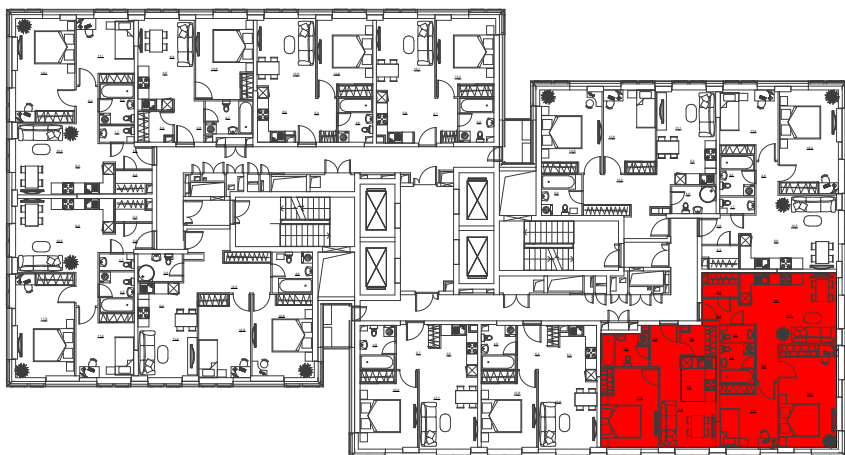
БУКЛЕТ АРХИТЕКТУРНОЙ КОНЦЕПЦИИ  
НА КВАТИРУ СВОБОДНОЙ ПЛАНИРОВКИ



СЕКЦИЯ 1, ЭТАЖ 11, S-63,6 + 40.9 кв.м

## Объединение квартир свободной планировки площадью 63,6 + 40,9 кв.м

Секция 1, план типового этажа (9-12 эт.)



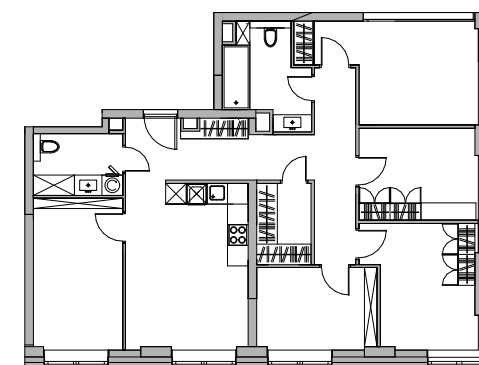
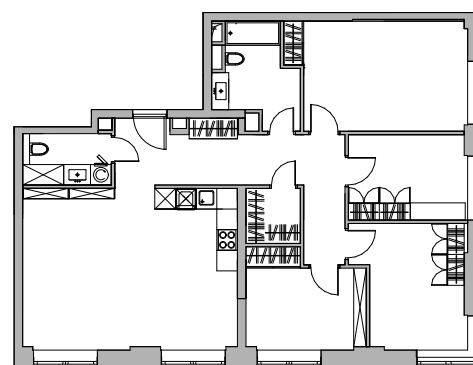
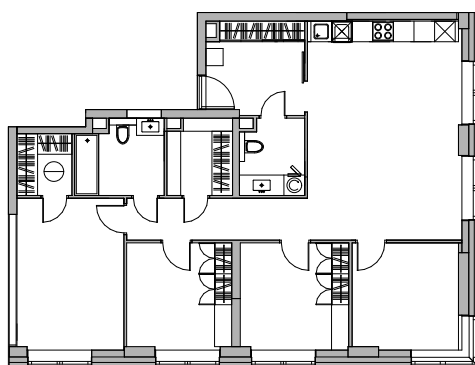
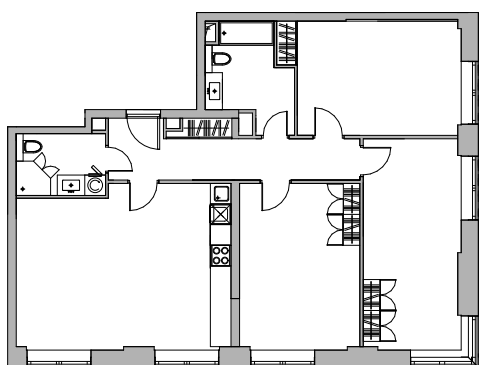
### Многофункциональное использование пространства (Варианты).

1 4-х комнатная квартира евроформата

2 5-х комнатная квартира евроформата

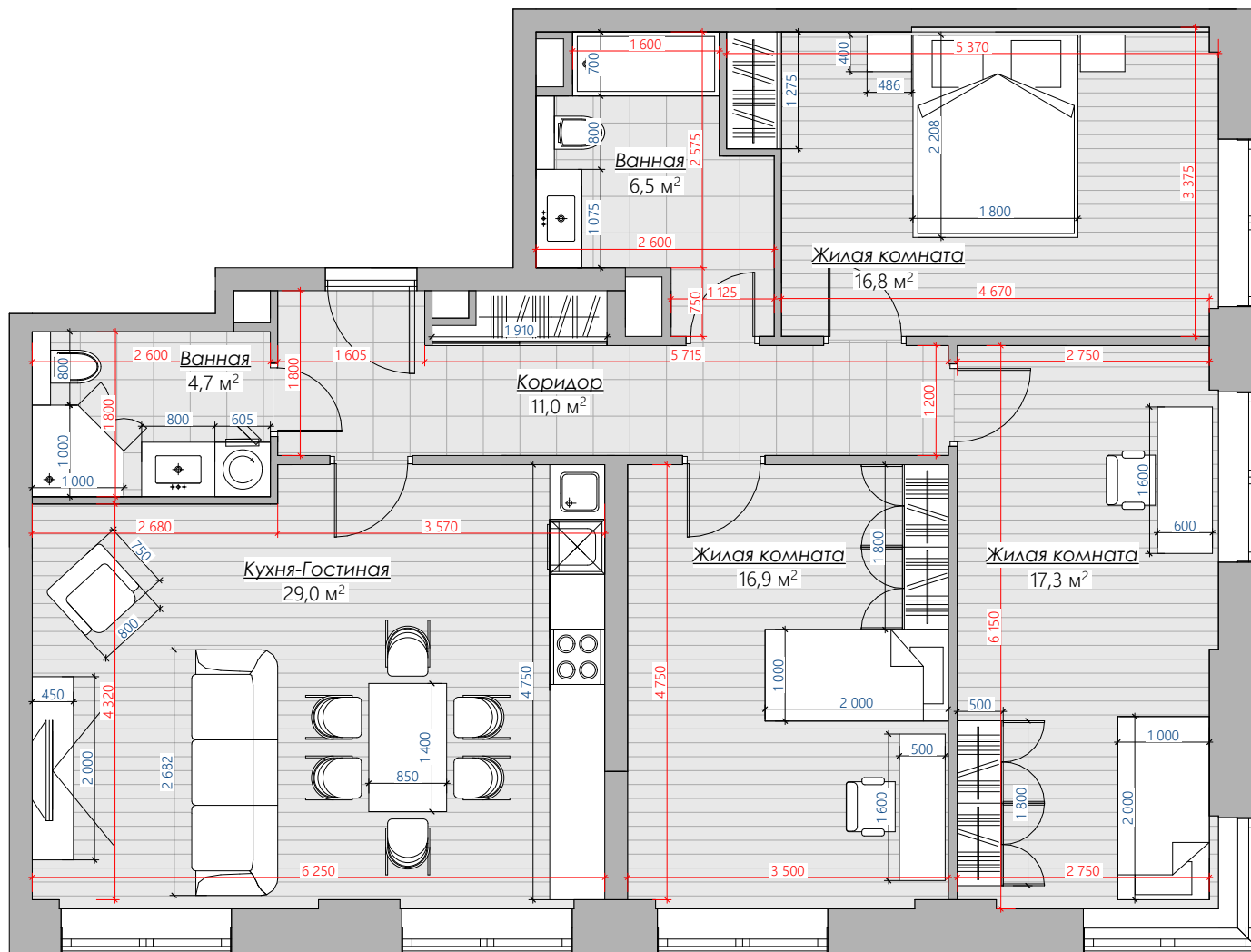
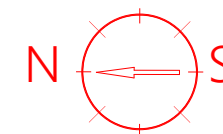
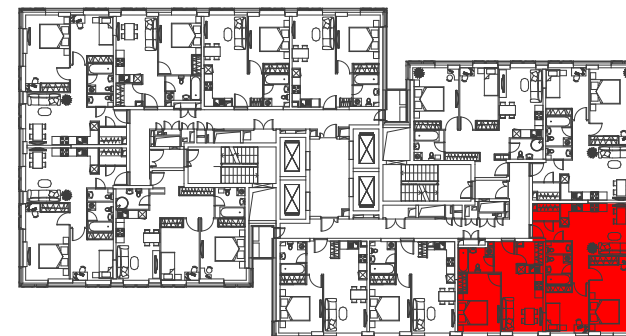
3 5-х комнатная квартира евроформата

4 6-х комнатная квартира евроформата



# Планировочное решение. Вариант 1. (4-комнатная квартира евроформата)

Секция 1, план типового этажа (9-12 эт.)



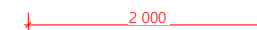
Экспликация помещений

Наименование помещений	Площадь м <sup>2</sup>
Коридор	11,00
Ванная	4,70
Кухня-Гостиная	29,00
Жилая комната	16,90
Жилая комната	17,30
Жилая комната	16,80
Ванная	6,50

Условные обозначения



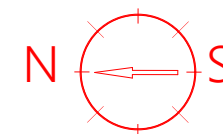
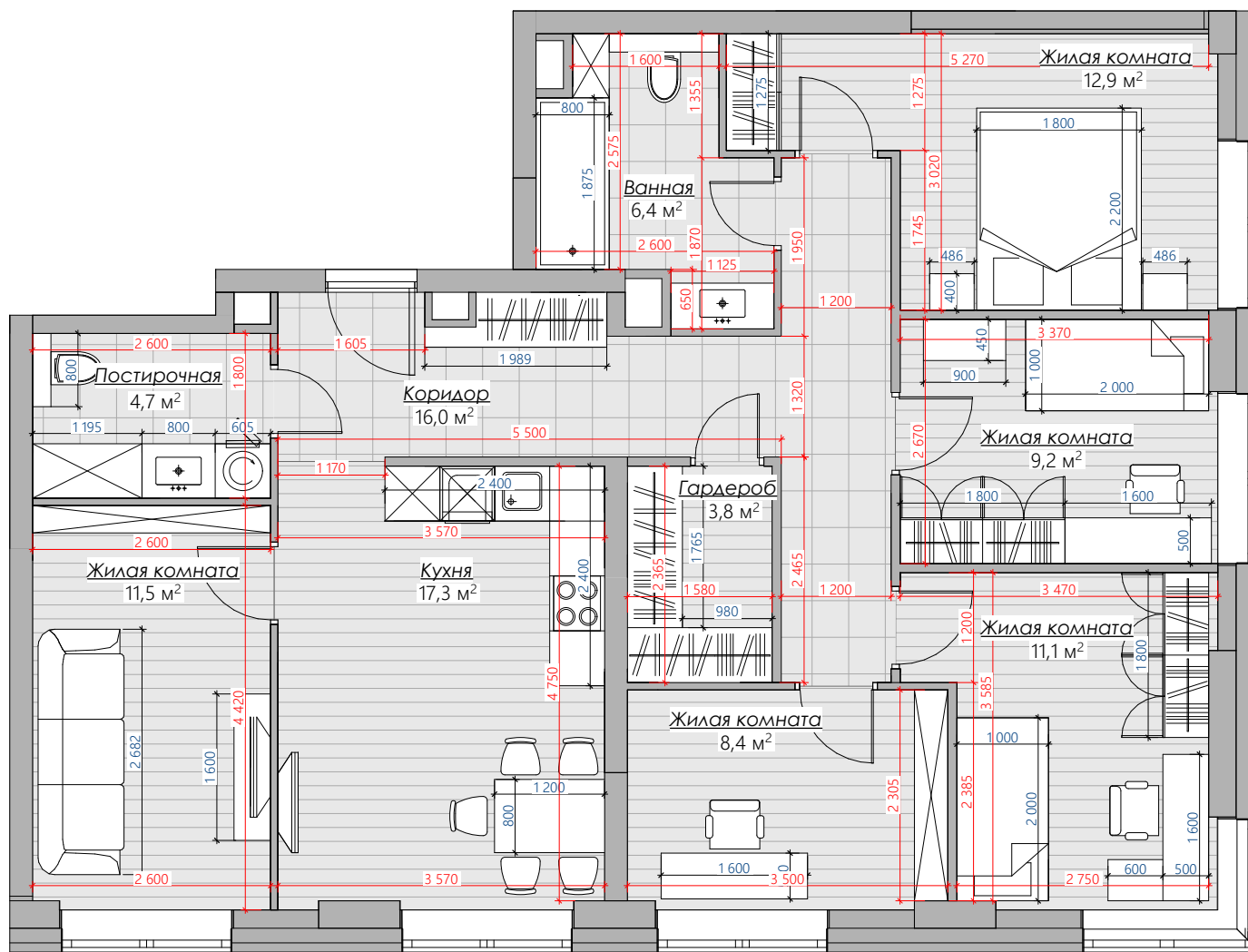
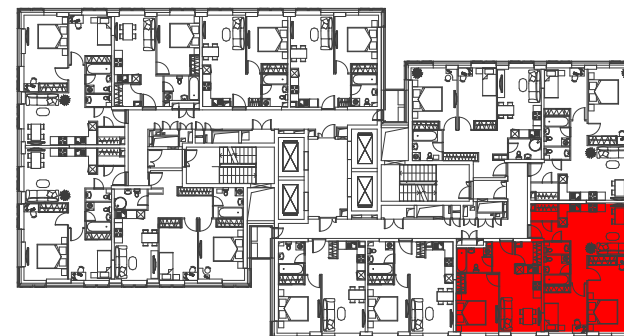
размеры мебели



размеры помещений

## Планировочное решение. Вариант 2. (5-комнатная квартира)

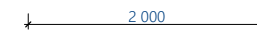
Секция 1, план типового этажа (9-12 эт.)



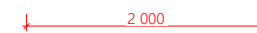
Экспликация помещений

Наименование помещений	Площадь м <sup>2</sup>
Коридор	16,00
Постирочная	4,70
Кухня	17,30
Жилая комната	11,50
Гардероб	3,80
Жилая комната	8,40
Жилая комната	11,10
Жилая комната	9,20
Жилая комната	12,90
Ванная	6,40

Условные обозначения

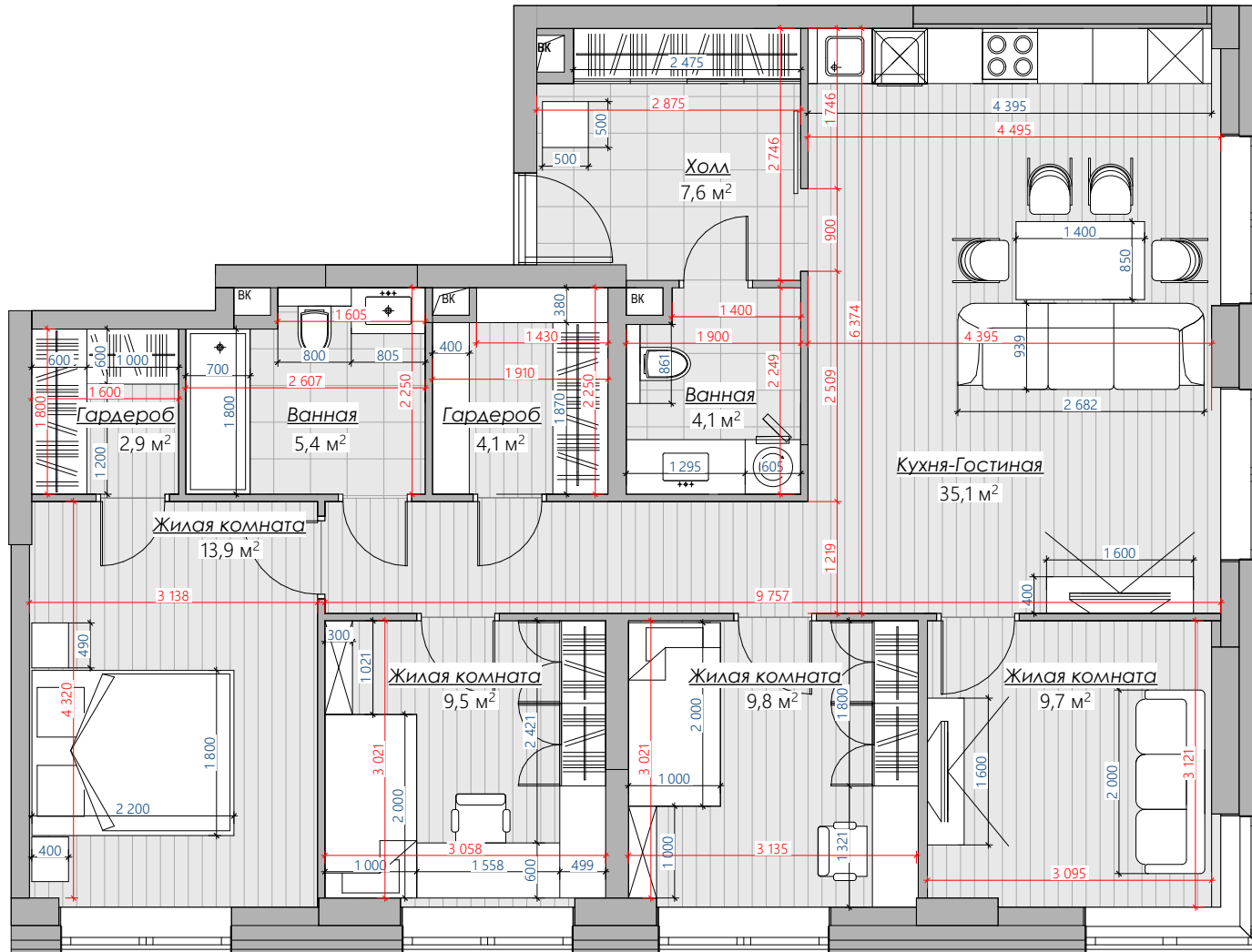
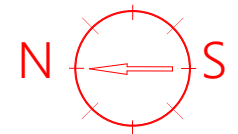
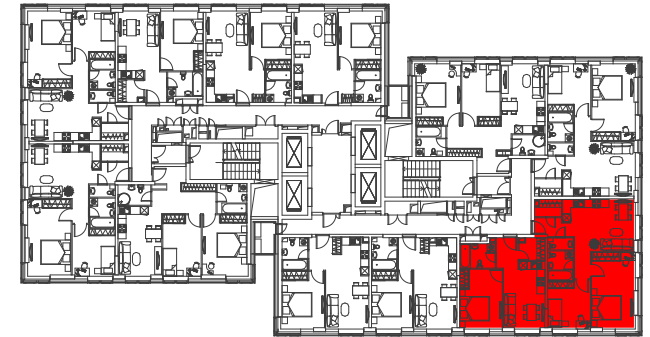


размеры мебели



размеры помещений

# Планировочное решение. Вариант 3. (5-комнатная квартира евроформата)



Экспликация помещений

Наименование помещений	Площадь м2
Холл	7,60
Ванная	4,10
Кухня -Гостиная	35,1
Жилая комната	9,70
Жилая комната	9,80
Жилая комната	9,50
Гардероб	4,10
Ванная	5,40
Жилая комната	13,90
Гардероб	2,90

Условные обозначения

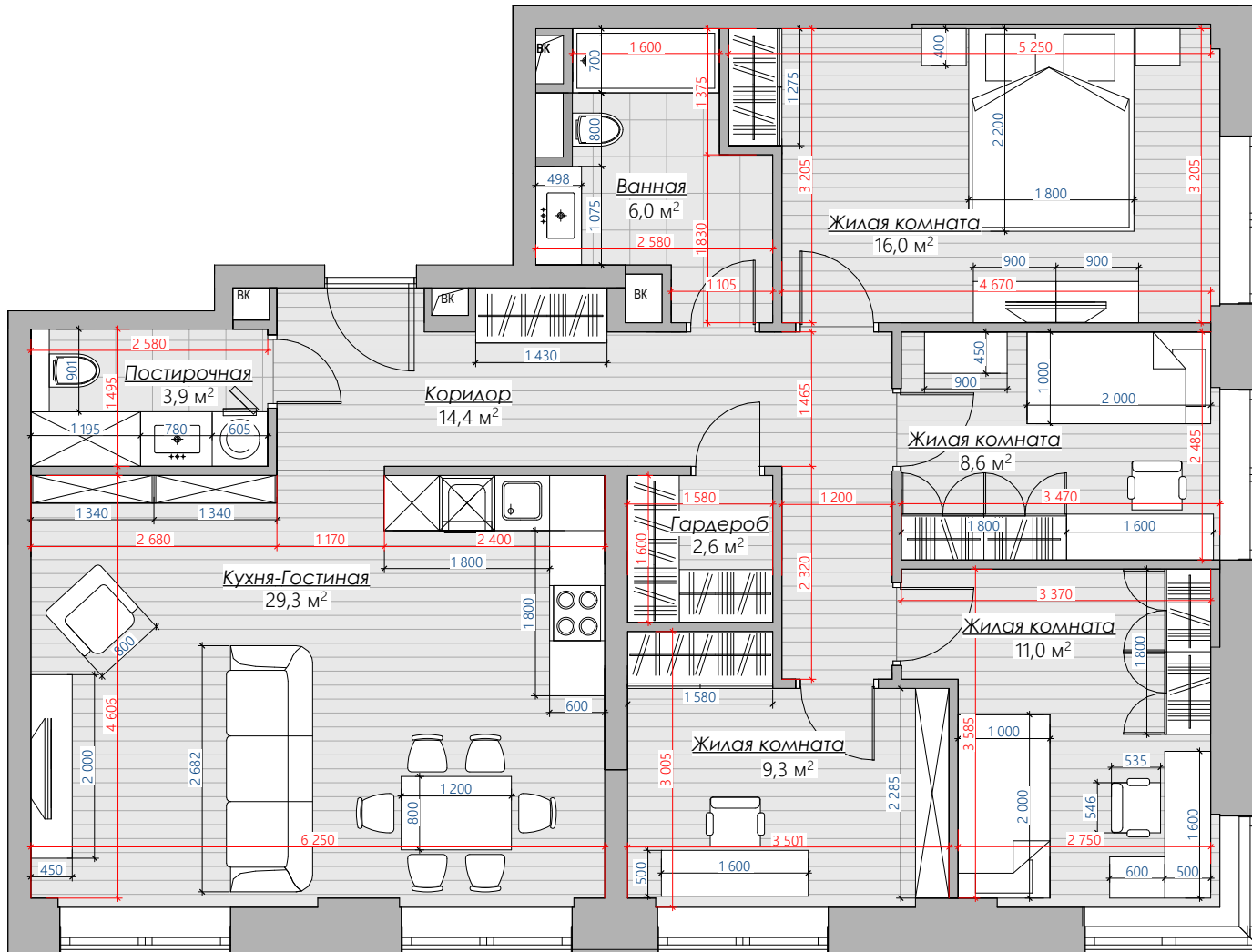
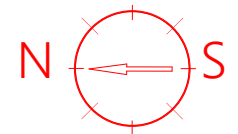
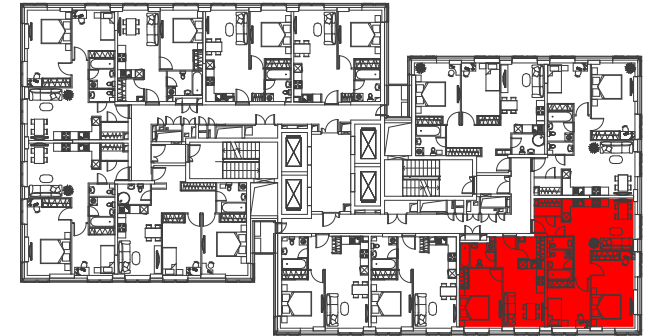


размеры мебели



размеры помещений

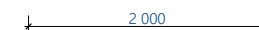
# Планировочное решение. Вариант 4. (5-комнатная квартира евроформата)



Экспликация помещений

Наименование помещений	Площадь м2
Коридор	14,40
Постирочная	3,90
Кухня-Гостиная	29,30
Гардероб	2,60
Жилая комната	9,30
Жилая комната	11,00
Жилая комната	8,60
Жилая комната	16,00
Ванная	6,00

Условные обозначения



размеры мебели



размеры помещений



В этом интерьере прекрасно сочетаются романтическое настроение стиля Прованс и функциональное зонирование пространства.

Этот интерьер воплощает дух простоты и комфорта.

Просторная кухня-гостиная включает с себя большую кухню цвета оливы, обеденную зону с акцентной стеной из постеров с изображением цветов и уединенную зону гостиной с удобным диваном.

Цветовая гамма интерьера яркая с акцентами, но в приглушенных тонах.

В таком интерьере комфортно находится в любое время.



Стилистическое решение. Классика.  
На примере квартиры вариант 3





Стилистическое решение. Классика.  
На примере квартиры вариант 3



Стилистическое решение. Классика.  
На примере квартиры вариант 3



Стилистическое решение. Классика.  
На примере квартиры вариант 3





Стилистическое решение. Классика.  
На примере квартиры вариант 3





Стилистическое решение. Классика.  
На примере квартиры вариант 3



Интерьер выполнен в современном стиле. Пространство комнаты разделено на две функциональные зоны: зона кухни и зона гостиной. Крашенные фасады кухни имеют сложный оттенок серого цвета. Техника встроенная. На глянцевом фартуке располагается навесная система хранения. Стол белого цвета и акцентные стулья маисового цвета. В гостиной зоне расположился большой серый диван, который удачно перекликается с цветом штор. В качестве напольного покрытия используется ламинат медового цвета.



Стилистическое решение. Современный.  
На примере квартиры вариант 3





Стилистическое решение. Современный.  
На примере квартиры вариант 3





Стилистическое решение. Современный.  
На примере квартиры вариант 3



Стилистическое решение. Современный.  
На примере квартиры вариант 3





Стилистическое решение. Современный.  
На примере квартиры вариант 3

